



# ZF40 V

kW 0.735 Hm 11.0 max  
Hp 1.00 L/1' 368 max



**Corpo Pompa**  
*Pump Body*  
Pumpengehäuse **PP 30 GF**

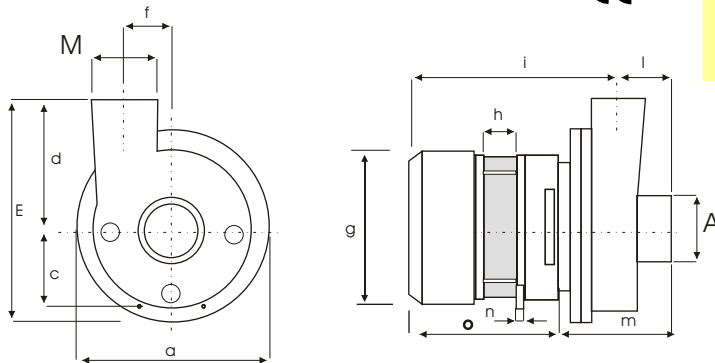
**Girante Chiusa**  
*Closed Impeller*  
Geschl. Laufrad **PPO 20GF**

**Albero Motore**  
*Motor Shaft*  
Motorwelle **AISI 416**

**Tenuta Meccanica**  
*Mechanical Seal*  
Gleitringdichtung **GRAFITE/CERAMICA  
CARBON/CERAMIC  
KOHLE/KERAMIK**



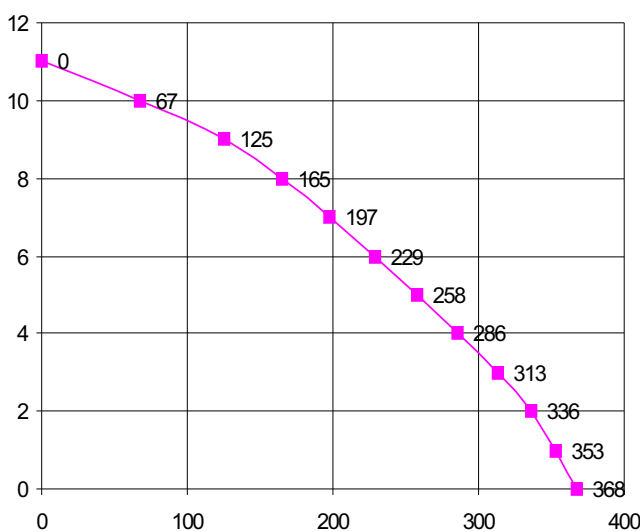
Vedi Parte n.7 - ACCESSORI per STAFFAGGIO  
See Part n. 7 - ACCESSORIES for SUPPORTS  
Siehe Teil Nr.7 - ZUBEHÖR - für BEFESTIGUNGEN



SX	A	M
L7:	45	40
L9:	50	50
L10:	60	50

REVISIONE N.03.01/03

mod	a	b	c	d	e	f	g	h	i	l	m	n	o	kg
ZF40 V	160	-	65	107	187	52	142	45	206	48	100	6	154	5,5



Hm	0	2	3	4	5	6	7	8	9	11
L / 1'	368	336	313	286	258	229	197	165	125	0

Ci riserviamo il diritto di apportare modifiche tecniche  
We reserve the right of technical modifications  
Technische Änderungen vorbehalten

**Potenza motore**  
Motor power  
Motor Leistung **Hp kW  
0,99 0,735**

**Tensione/Frequenza**  
Tension/Frequency  
Spannung/Frequenz **1~V/Hz  
230/50**

**Corrente assorbita**  
Power consumption  
Stromaufnahme **A  
3,2**

**GPM**  
RPM  
UPM **2800**

**Condensatore**  
Capacitor  
Kondensator **16 µF**

**Protezione termica**  
Thermal Overload  
Überlastschutz **155 °C**

**Classe isolamento**  
Insulation class  
Isolationsklasse **F**

**Grado protezione**  
Protection class  
Schutzklasse **IP 00**

**Servizio**  
Duty  
Betriebsart **S1 CONTINUO  
CONTINUOUS  
DAUERBETRIEB**